



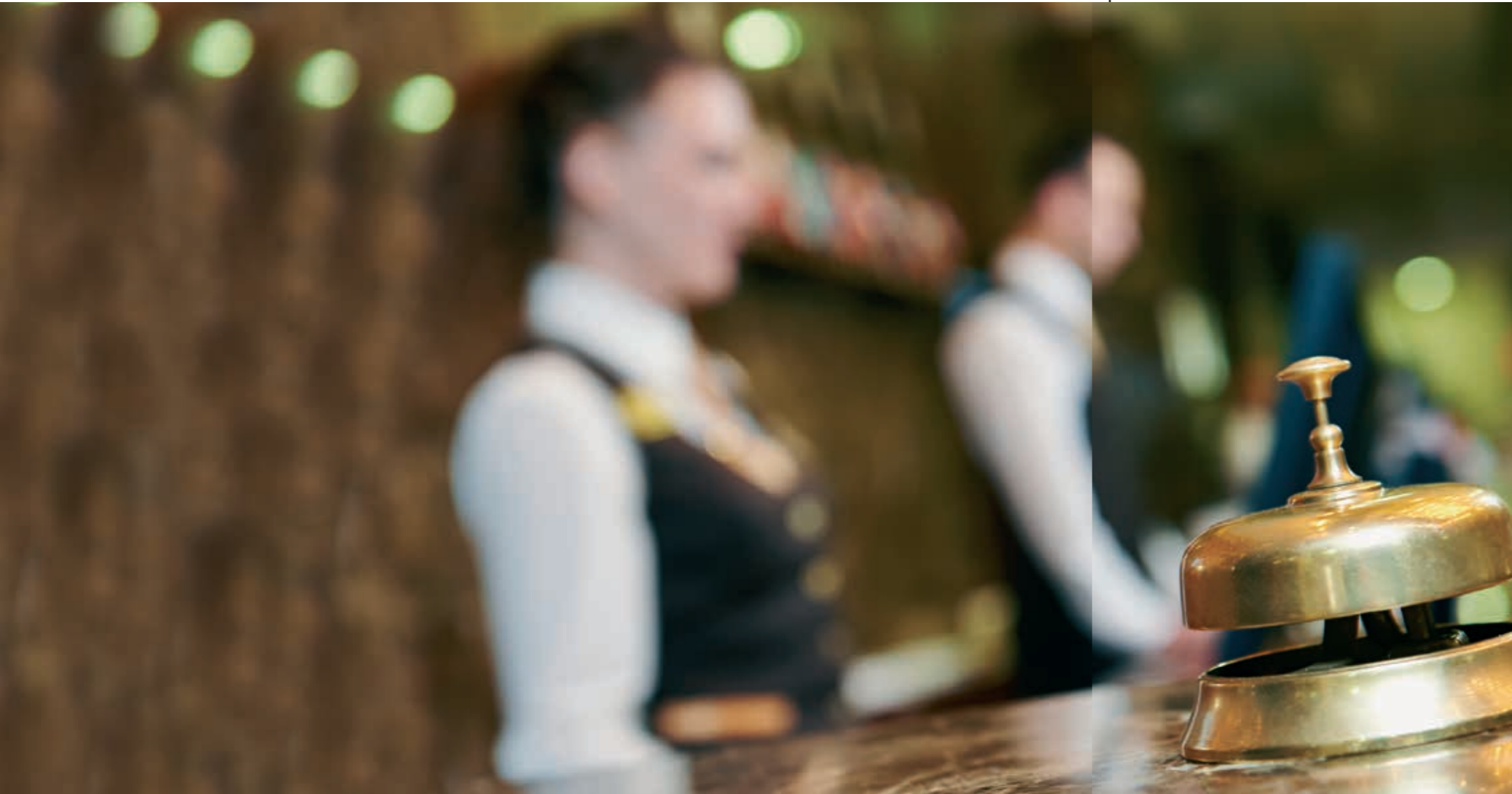
## КОМПЛЕКСНОЕ ТЕКСТИЛЬНОЕ ОФОРМЛЕНИЕ HoReCa

ОТ КОМПАНИИ  
«LA PRIMA»



КОМПЛЕКСНОЕ ТЕКСТИЛЬНОЕ  
ОФОРМЛЕНИЕ HoReCa  
ОТ КОМПАНИИ  
«LA PRIMA»





## СОДЕРЖАНИЕ:

1.	Реализованные проекты	8
2.	О компании	30
3.	Комплексное текстильное оформление отелей и ресторанов	36
	• Портьерный текстиль	
	• Карнизы	
	• Постельное белье	
	• Подушки, одеяла, наматрасники и матрасы	
	• Махровые изделия	
	• Ресторанный текстиль	

## НАШ ОПЫТ:



### Более 30 крупных проектов.

С 2011 года компания «La Prima» провела комплексную поставку текстильных изделий более чем в 30 отелей по всей стране.



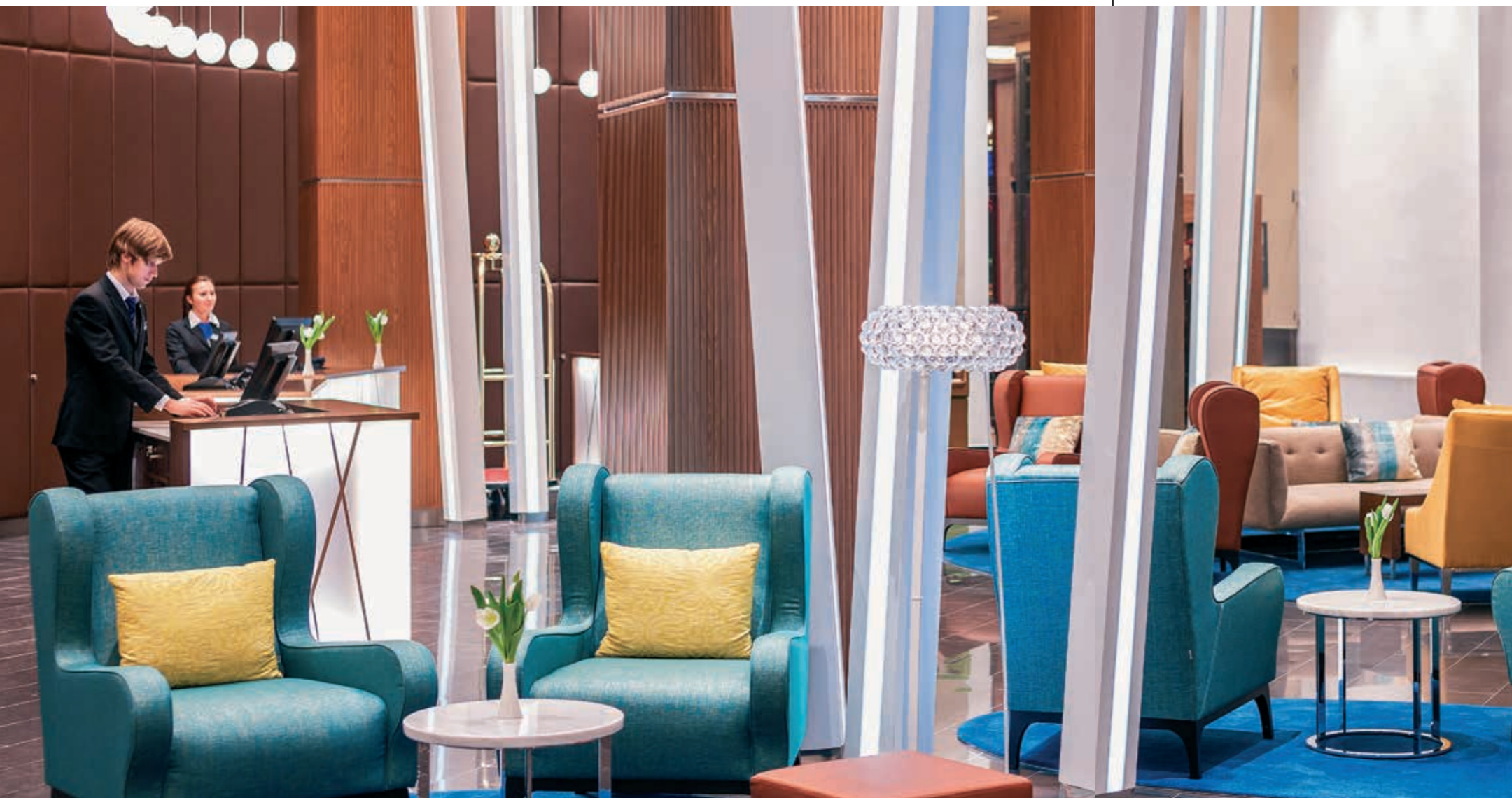
### Опыт работы на международном уровне.

В 2015 году компания вышла на международный уровень: поставила текстиль в Grand Hotel Palladium Munich\*\*\*\* (Германия).



«La Prima» успешно проходит тестирование качества продукции в сетях Hilton, Starwood и Radisson.





## РЕАЛИЗОВАННЫЕ ПРОЕКТЫ



**Оснащение всего номерного фонда под ключ:**

- комплектация и установка карнизов;
- изготовление и поставка портьер, рулонных штор, тюля, саше и декоративных подушек.

**Поставка операционного текстиля:**

- мягкого инвентаря, постельного белья и махровых изделий.

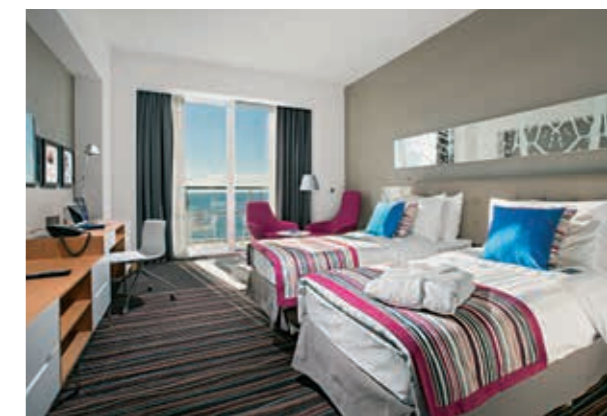
**Оснащение общественных зон:**

- комплектация и установка карнизов;
- изготовление и поставка портьер и тюля;
- поставка ресторанного текстиля.

**БЛАГОДАРСТВЕННЫЕ СЛОВА ООО «ОЛИМП ПЛЮС»**

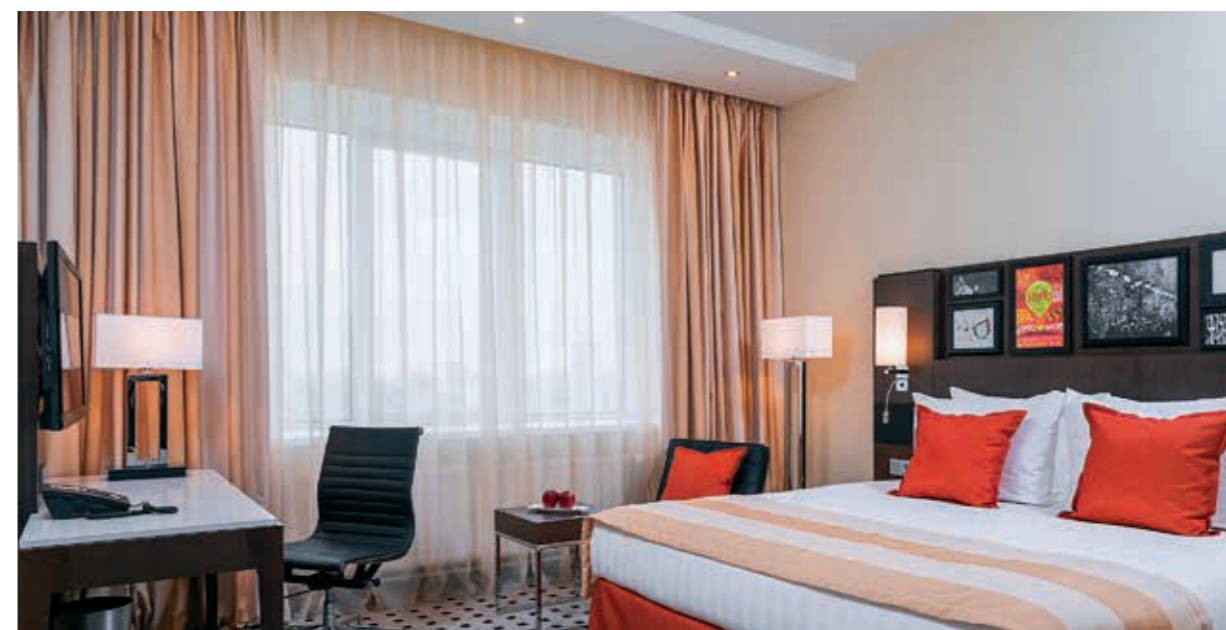
*«Выражаем благодарность за профессиональный подход к своим обязанностям по комплексной поставке текстильных изделий и лояльность при возникающих текущих изменениях при сдаче объекта...»*

*Генеральный менеджер Брайан Глисон*



# ЧЕЛЯБИНСК RADISSON BLU \*\*\*\*

211 НОМЕРОВ



#### Оснащение всего номерного фонда под ключ:

- комплектация и установка карнизов;
- изготовление и поставка портьер, рулонных штор, тюля, саше и декоративных подушек.

#### Поставка операционного текстиля:

- мягкого инвентаря, постельного белья и махровых изделий.

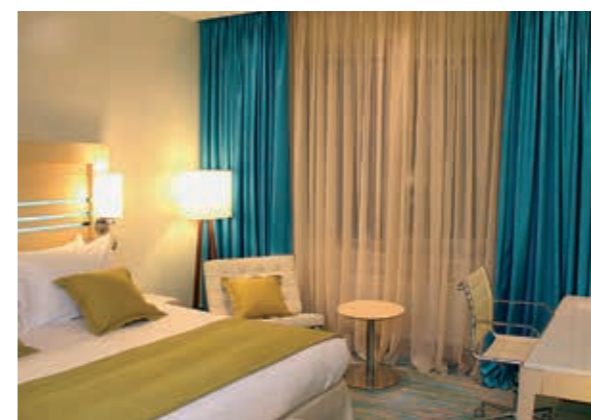
#### Оснащение общественных зон:

- комплектация и установка карнизов;
- изготовление и поставка портьер и тюля;
- поставка ресторанного текстиля.

#### БЛАГОДАРСТВЕННЫЕ СЛОВА ООО «РОДНИК»

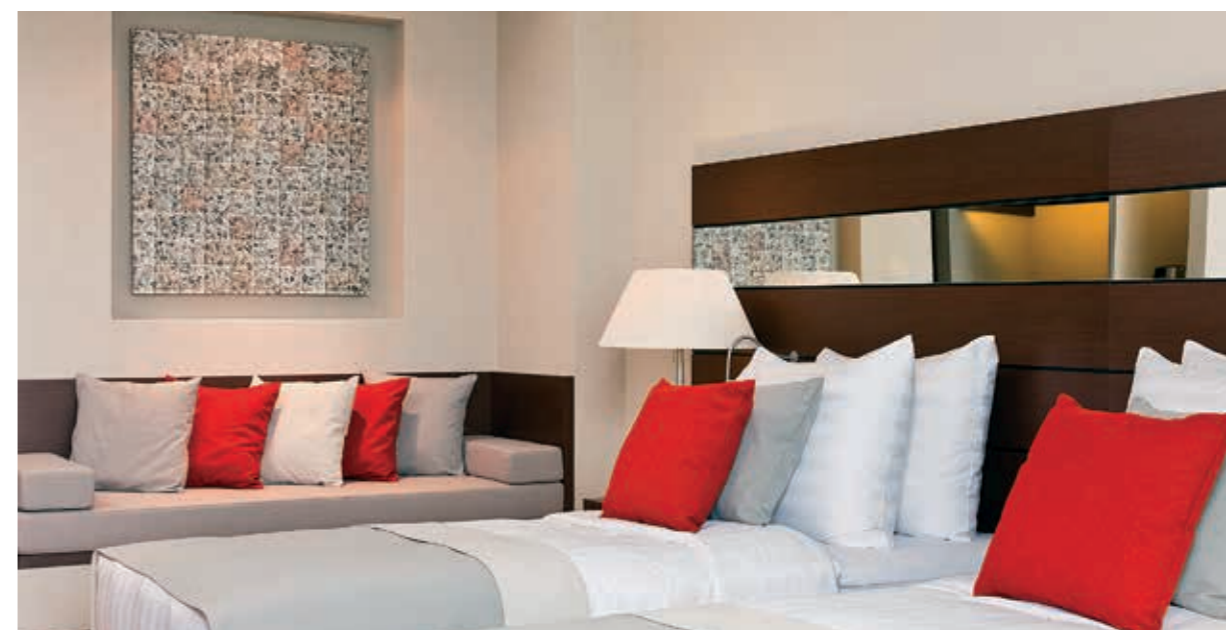
«...Компания ООО ТД «Леди прима» была выбрана из множества поставщиков, как наиболее опытная и надежная компания, зарекомендовавшая себя с наилучшей стороны... Качество изделий на высшем уровне и принято управляющей компанией «Rezidor».

Генеральный директор Климов Д.Н.



СОЧИ  
RADISSON BLU RESORT &  
CONGRESS CENTRE \*\*\*\*\*

508 номеров



**Поставка операционного текстиля:**

- мягкого инвентаря, постельного белья и махровых изделий.

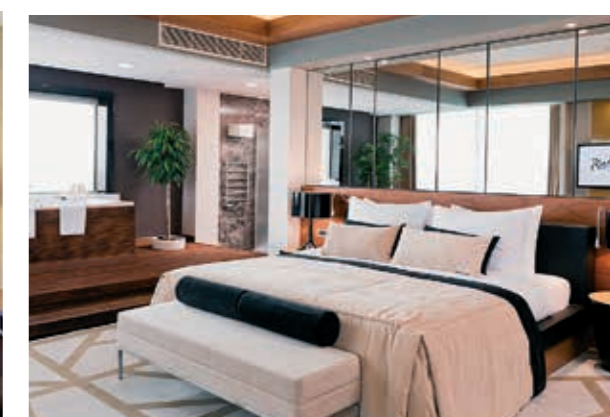
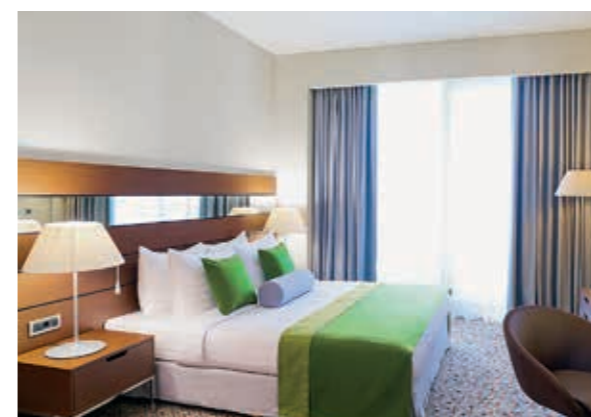
**Оснащение общественных зон:**

- поставка ресторанного текстиля.

**БЛАГОДАРСТВЕННЫЕ СЛОВА ООО «СТРОЙРЕСТАВРАЦИЯ»**

«...По итогам 8 месяцев эксплуатации, изделия сохранили свои первоначальные свойства. Пилинга ткани и изменения линейных размеров нет, что свидетельствует о хорошем качестве текстиля».

Зам. генерального директора Поляков С. И.



# КИРОВ HILTON GARDEN INN \*\*\*\*

102 НОМЕРА



**Оснащение всего номерного фонда под ключ:**

- комплектация и установка карнизов;
- изготовление и поставка портьер, тюля, саше и декоративных подушек.

**Поставка операционного текстиля:**

- мягкого инвентаря, постельного белья и махровых изделий.

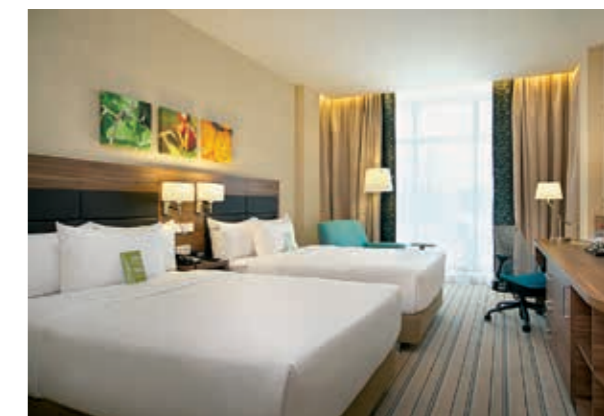
**Оснащение общественных зон:**

- комплектация и установка карнизов;
- изготовление и поставка портьер и тюля.

## БЛАГОДАРСТВЕННЫЕ СЛОВА ООО «ИНВЕСТИЦИОННО-СТРОИТЕЛЬНАЯ КОМПАНИЯ»

«Компания ООО ТД «Леди прима» произвела качественный пошив штор и постельных принадлежностей, указанных в дизайн-проекте и операционном листе, по наилучшей цене и в короткие сроки. Все ткани и модели пошива соответствуют требованиям гостиничной сети Hilton...»

Директор номерного фонда Болонина А.



# КАЛУГА HILTON GARDEN INN \*\*\*\*

134 НОМЕРА



## БЛАГОДАРСТВЕННЫЕ СЛОВА ООО «КАЛУГА-ИНН»

«... Качество изделий на высшем уровне и принято Управляющей компанией «Hilton Garden Inn Kaluga»

Генеральный менеджер Бушуев А. Ю.



### Оснащение всего номерного фонда под ключ:

- комплектация и установка карнизов;
- изготовление и поставка портьер, тюля, саше и декоративных подушек.

### Поставка операционного текстиля:

- мягкого инвентаря, постельного белья и махровых изделий.

### Оснащение общественных зон:

- комплектация и установка карнизов;
- поставка и установка жалюзи, рулонных штор с электродвигателем.

# МИНСК НАМРТОН BY HILTON \*\*\*\*

120 НОМЕРОВ

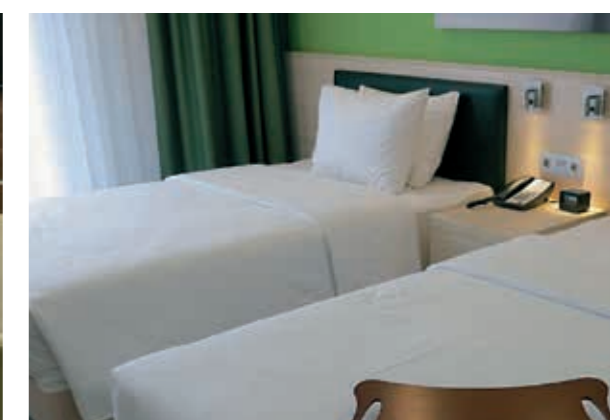
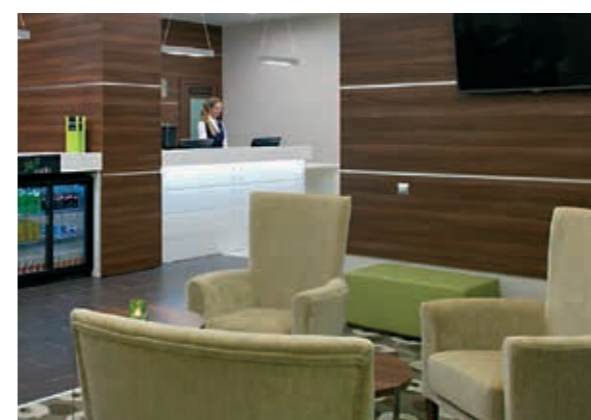


### Поставка операционного текстиля:

- мягкого инвентаря, постельного белья и махровых изделий.

«Отель Hampton by Hilton стал седьмым отелем скомплектованным компанией «La Prima». Все поставленные изделия соответствуют стандартам сети Hilton Worldwide и приняты управляющей компанией».

Руководитель проекта –  
Бегма Екатерина



# УЛЬЯНОВСК HILTON GARDEN INN \*\*\*\*

176 НОМЕРОВ

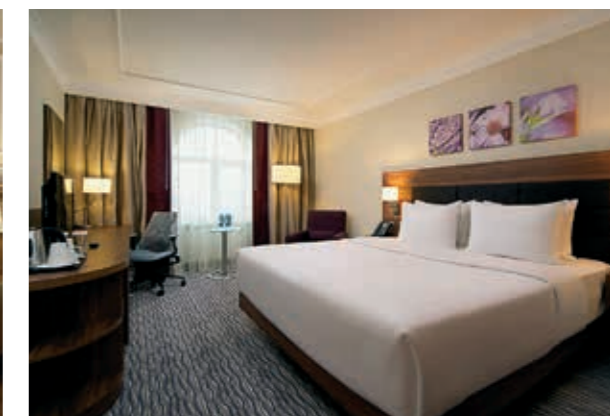


### Поставка операционного текстиля:

- мягкого инвентаря, постельного белья и махровых изделий.

*«Прекрасный отель в городе Ульяновск на берегу Великой русской реки Волги. Архитектура отеля гармонично вписывается в общую историческую часть города. Внутренний современный дизайн отеля окутывает уютом и комфортом, а текстиль от «La Prima» помогает гостям отеля комфортно отдохнуть и набраться сил».*

*Руководитель проекта – Бегма Екатерина*





**БЛАГОДАРСТВЕННЫЕ СЛОВА «SKYEXPO»**

«...качество изделий, оперативность и добросовестность исполнения обеспечили эффективное, комфортное сотрудничество и высокий результат, изделия полностью соответствуют требованиям управляющей компании SkyExpo».

Директор Шпанко С. Н.

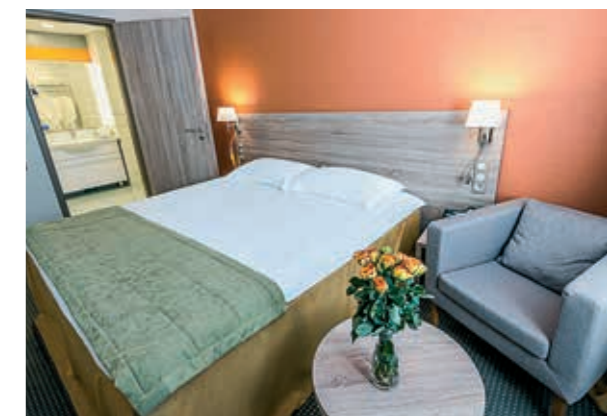


**Оснащение всего номерного фонда под ключ:**

- комплектация и установка карнизов;
- изготовление и поставка портьер, тюля, саше и юбок на кровать.

**Оснащение общественных зон:**

- комплектация и установка карнизов;
- изготовление и поставка портьер.



# СОЧИ ИМЕРЕТИНСКИЙ – АЙВАЗОВСКИЙ\*\*\*\*

2500 НОМЕРОВ



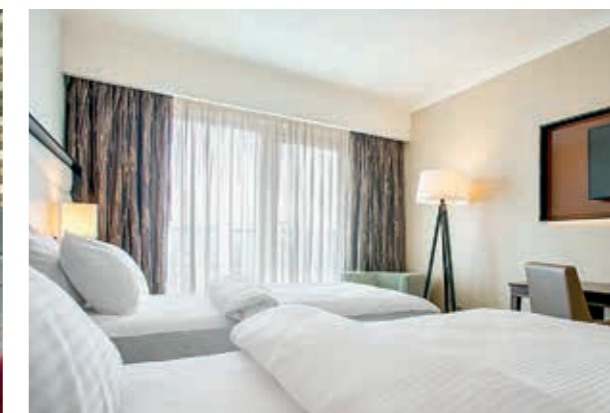
### Поставка операционного текстиля:

- мягкого инвентаря, постельного белья и махровых изделий.

### БЛАГОДАРСТВЕННЫЕ СЛОВА ОАО «ТРЕХГОРНАЯ МАНУФАКТУРА»

*«Дирекция по развитию текстильного бизнеса ОАО «Трехгорная мануфактура» выражает огромную благодарность Вам лично и Вашим сотрудникам за высокий профессионализм и оперативную работу по выполнению нашего заказа по оснащению текстильной продукцией гостиничного комплекса 4\* на 2500 номеров Сочи».*

*Директор дирекции по развитию текстильного бизнеса Профирьев А. Л.*





**Оснащение всего номерного фонда под ключ:**

- комплектация и установка карнизов;
- изготовление и поставка портьер, рулонных штор, тюля, саше и декоративных подушек.

**Поставка операционного текстиля:**

- мягкого инвентаря, постельного белья и махровых изделий.

**Оснащение общественных зон:**

- комплектация и установка карнизов;
- изготовление и поставка портьер и тюля;
- поставка ресторанного текстиля.

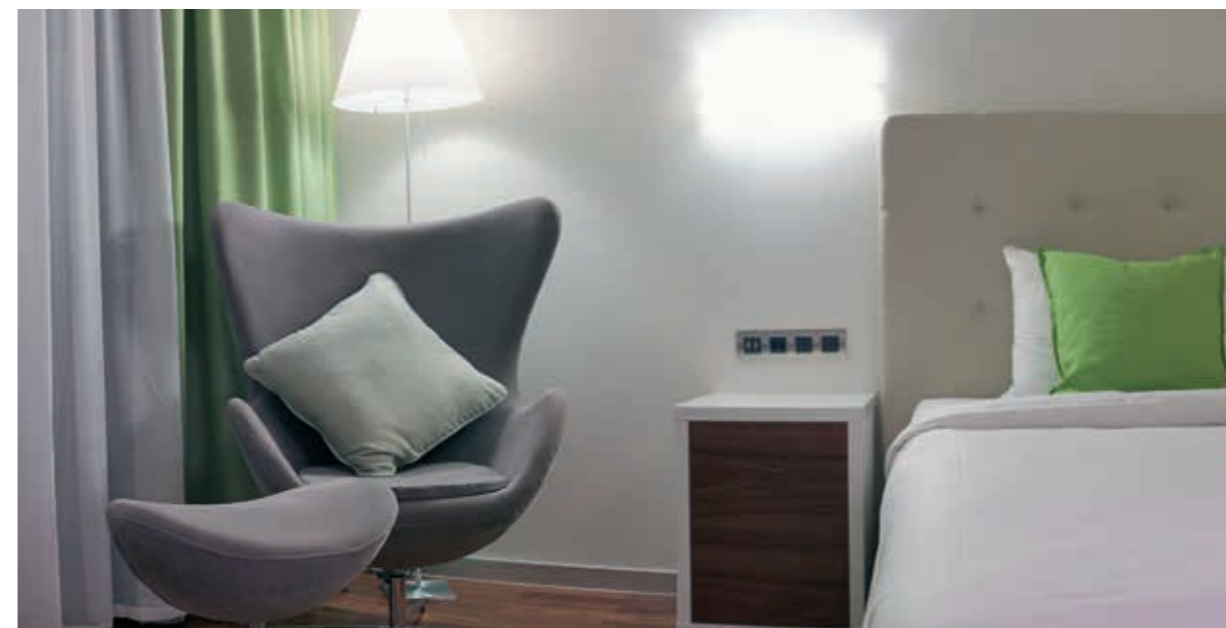
«Помощь в разработке дизайн-проекта.  
Комплектация mock up room».

Руководитель проекта – Бегма Екатерина



# МОСКВА КОРПОРАТИВНЫЙ УНИВЕРСИТЕТ СБЕРБАНКА

296 НОМЕРОВ



#### Оснащение всего номерного фонда под ключ:

- комплектация и установка карнизов;
- изготовление и поставка портьер, рулонных штор, тюля, саше и декоративных подушек.

#### Поставка операционного текстиля:

- мягкого инвентаря, постельного белья и махровых изделий.

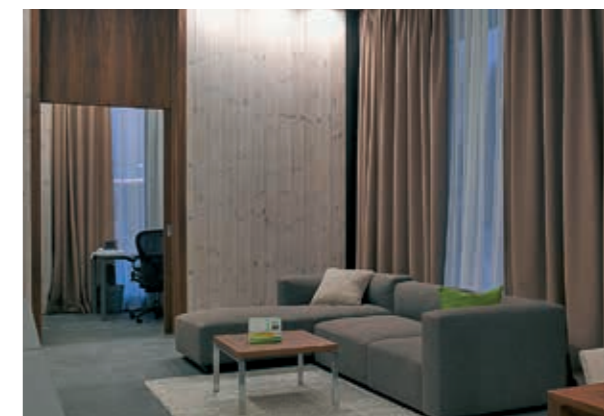
#### Оснащение общественных зон:

- комплектация и установка карнизов;
- изготовление и поставка портьер и тюля;
- поставка ресторанного текстиля.

«Нам было очень приятно внести свой вклад в открытие такого грандиозного проекта. Специально для Университета мы настроили производство на выпуск перин, это новая для нас продукция, и она стала пользоваться спросом.»

Корпоративный университет Сбербанка — единственный представитель России в пяти ведущих глобальных ассоциациях корпоративных университетов».

Руководитель проекта – Житкова Инна



# О КОМПАНИИ



**20-летний опыт работы.**



**Собственное производство** – один из ключевых элементов успеха компании.



**Международные стандарты качества** система менеджмента качества соответствует требованиям ISO 9001 - 2011.



**Мы гарантируем индивидуальный подход и лучший сервис.**



**100% контроль качества** на всех этапах от разработки до выпуска продукции.



# СОБСТВЕННОЕ ПРОИЗВОДСТВО



более  
**3500**  
м<sup>2</sup>

**Более 3500 м<sup>2</sup> производственной площади.**

более  
**100**  
единиц

**Более 100 единиц современного швейного оборудования.**

более  
**100**

**Более 100 сотрудников высшей категории.**



**Цех по пошиву постельного белья.**



**Цех по пошиву мягкого инвентаря.**



**Цех по пошиву штор.**

## **СЕРВИС:**

**Дополнительный бонус от компании – составление технологических карт по эксплуатации всех текстильных изделий и обучение вашего персонала независимым экспертом**





КОМПЛЕКСНОЕ  
ТЕКСТИЛЬНОЕ  
ОФОРМЛЕНИЕ  
HoReCa

# ПОРТЬЕРНЫЙ ТЕКСТИЛЬ



Портьеры являются основным элементом текстильного оформления интерьера, они определяют образ и подчеркивают индивидуальный стиль.



## ПОРТЬЕРА

Blackout, бархат, шелк, шинил, шерсть, лен, вискоза, хлопок, полиэстер, тафта, атлас, рогожка и т. д.



## ТЮЛЬ, ВУАЛЬ

Органза, вуаль, сетка, кисея.



## ДЕКОРАТИВНЫЙ ТЕКСТИЛЬ

Велюр, шинил, гобелен, флок (иск. бархат), микровелюр, искусственная кожа и т. д.



## TREVIRA CS

- класс трудновоспламеняемых тканей, полученных не путем применения химических реагентов, а созданных на основе полиэфирного волокна Trevira CS. Цвет, фактура, потребительские свойства ткани могут быть любыми.



## NO LIGHT

Компания «La Prima» разработала уникальную технологию пошива блэкаута на ПВХ-основе. Блэкаут со швом «по light» работает на 100%, так как такой шов не пропускает свет в отличие от стандартного стачного шва.



# КАРНИЗЫ ИЗГОТОВЛЕНИЕ И УСТАНОВКА

## ВИДЫ КАРНИЗОВ



Профиль алюминиевый



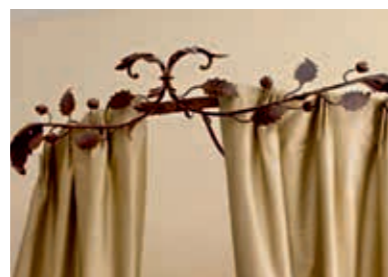
Профиль пластиковый



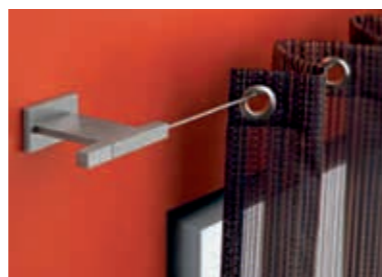
С раздвижным механизмом



Деревянные



Кованые



Струнные



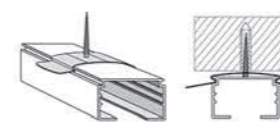
С электроприводом



Металлические



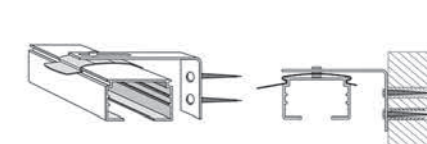
## ВИДЫ КРЕПЛЕНИЯ КАРНИЗОВ



Потолочное крепление



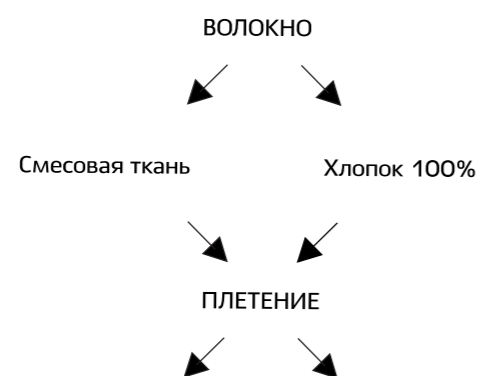
Крепление к подвесным системам типа «Армстронг» без засверливания



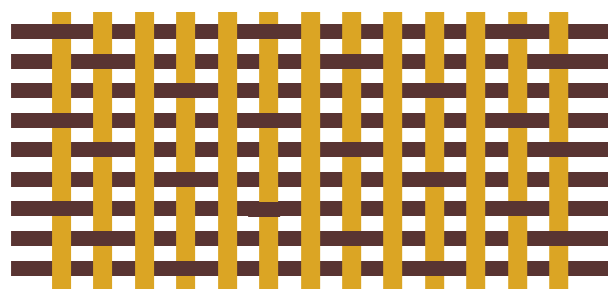
Стеновой кронштейн

# ПОСТЕЛЬНОЕ БЕЛЬЕ

ДЛЯ ПРОИЗВОДСТВА ПОСТЕЛЬНОГО БЕЛЬЯ ИСПОЛЬЗУЮТСЯ ПРОФЕССИОНАЛЬНЫЕ ТКАНИ



**Сатиновое**



Для таких плетений используется не менее 5 нитей по основе и утку. Ткань имеет блестящую, гладкую лицевую поверхность.



**Плотняное**

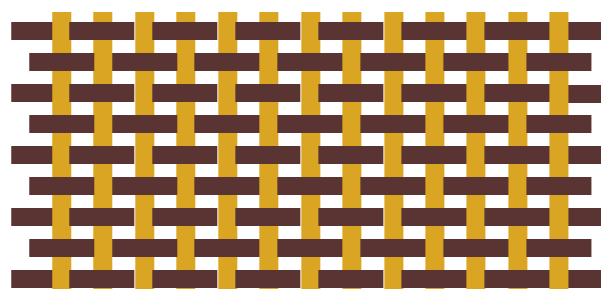


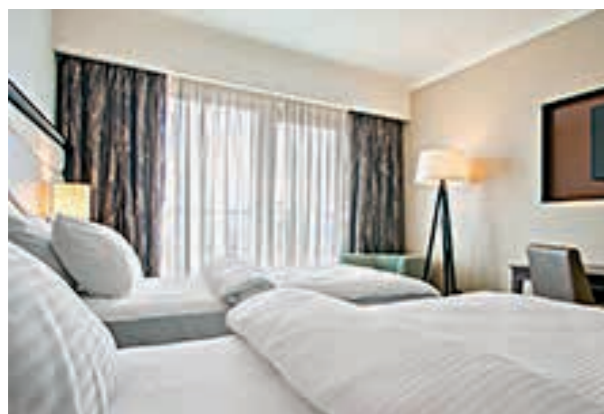
Схема такого переплетения напоминает шахматную доску. Поверхность ткани получается ровной, одинаковой с лицевой и изнаночной стороны.



## ПРЕИМУЩЕСТВА:

- соответствует российским и международным стандартам качества;
- имеет сертификат соответствия;
- имеет минимальный процент усадки в пределах допустимой нормы по ГОСТ;
- прочное, устойчиво к истиранию;
- удобные для работы горничных конструкции наволочек, пододеяльников;
- экологически чистое;
- не пилингуются;
- позволяет коже свободно дышать, легко поглощает и испаряет влагу;
- сохраняет внешний вид при многочисленных стирках.

# ПОДУШКИ, ОДЕЯЛА, НАМАТРАСНИКИ И МАТРАСЫ



- прекрасно сохраняют форму после многочисленных стирок;
- гипоаллергенные;
- «дышащие» (воздухопроницаемые), не впитывают и не удерживают влагу;
- обладают высокими теплоизоляционными свойствами;
- экологически безопасны.



Использование наматрасника позволяет регулировать жесткость матраса.

**Наматрасники-топперы существенно увеличивают срок службы матраса, а также:**

- защищают матрасы от пятен;
- износостойчивые;
- гипоаллергенные;
- удерживают прохладу летом и тепло зимой;
- легко надеваются на матрас.



**Компания «La Prima» является эксклюзивным дилером матрасов «Askona» на гостиничном рынке России и стран СНГ:**

имеет уникальную возможность продавать и комплектовать матрасами «Askona» отельные сети, в том числе международные.



**Собственное производство позволяет изготавливать подушки и одеяла любых размеров, используя различные материалы и виды наполнителей.**

# МАХРОВЫЕ ИЗДЕЛИЯ



## КЛАССИФИКАЦИЯ МАХРОВЫХ ИЗДЕЛИЙ

	Материал	Плотность	Размерный ряд, см	Дизайн	Цвет	Уход
Полотенца	100% хлопок	от 380 до 750 г/м <sup>2</sup>	30x30-50x70 50x70/90x100 70x140	гладкие, с бордюром, с логотипом	карта цветов	стирка при 75-80 °С t= 60-65 мин. 4 полоскания по 4-5 мин.
Халаты	100% хлопок махра вафля	от 380 до 750 г/м <sup>2</sup>	S, M, L, XL, XXL, XXXL	шалка, кимоно	карта цветов	

	Материал	Ткань	Дизайн	Толщина подошвы	Длина
Тапочки	100% хлопок	велюр махра	открытый, закрытый мыс логотип	3-5 мм	21-28 см



Компания «La Prima» является официальным дистрибьютором компании «ДМ-Текстиль» и «Canasin».



# РЕСТОРАННЫЙ ТЕКСТИЛЬ



Текстильный декор помогает создать неповторимую атмосферу, наполнить ресторан уютом и красотой, сделать его любимым местом времяпровождения гостей.

– при изготовлении текстиля для ресторанов мы используем исключительно профессиональные высококачественные ткани, что является гарантией их продолжительного срока службы с сохранением первоначального внешнего вида;

– собственное производство позволяет обеспечить высочайшее качество пошива, возможность изготовления столового текстиля эксклюзивных моделей по индивидуальным размерам.



Ресторанный текстиль:

- скатерть
- наперон
- рунер
- салфетка
- фуршетная юбка
- чехол на стул



**Мы гордимся,  
что отели мирового класса  
доверяют комфорт своих гостей  
текстилю от компании  
«La Prima»**



КОМПЛЕКСНОЕ ТЕКСТИЛЬНОЕ  
ОФОРМЛЕНИЕ HoReCa  
от «La Prima»  
ООО ТД «Леди прима»  
Корпоративный отдел  
454084, г. Челябинск, ул. Каслинская, 5  
тел.: (351) 7000-800 (доб. 140)  
790-09-65,  
e-mail: ko@lp-g.ru

Московское представительство  
«La Prima Group» :  
г. Москва, ул. Грузинский Вал, 11, стр.8, офис 2, тел.: +7  
(965) 317-64-81,  
+7 (903) 623-26-32,  
e-mail: se@lp-g.ru

[www. lp-g.ru](http://www.lp-g.ru)